

SÜLEYMAN DEMİREL ÜNİVERSİTESİ ORMAN FAKÜLTESİ

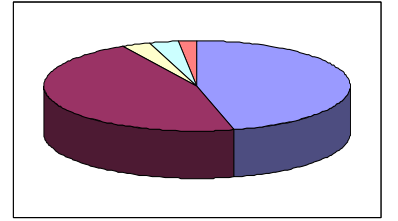
AKADEMİK PERSONEL MEMNUNİYET ANKETİ

Bu anket çalışması Şubat 2010 döneminde yapılmıştır. Anket formu değerlendirmelerinde, Dekan, Dekan Yardımcıları ve Bölüm Başkanları, Üniversitemiz Meslek Yüksek Okullarında yöneticilik yapan ya da 13 b-4 ile görevlendirilen öğretim üyeleri katılmamışlardır. Anket değerlendirmelerine katılan öğretim üyesi ve öğretim elemanı sayısı 37 kişidir. Anket sonuçları Fakülte ve Bölüm Yöneticilerini değerlendiren sonuçlar içermektedir. Akademik personel memnuniyet çalışması her eğitim ve öğretim yılı başlangıcında olmak üzere yılda iki kez yapılacaktır. Anket çalışmalarına katılan veya katılmayan tüm öğretim üye ve elemanlarımıza teşekkür ederiz.

DEKANLIK

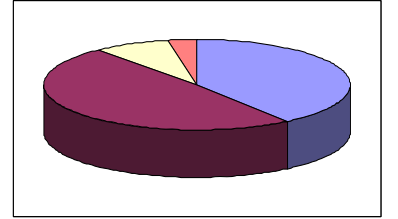
1. Yöneticilerime kolaylıkla ulaşabilmekten

ÇOK MEMNUNUM %	MEMNUNUM %	KARARSIZIM %	MEMNUN DEĞİLİM %	HİÇ MEMNUN DEĞİLİM %	BOŞ %
46	46	3	3	0	2



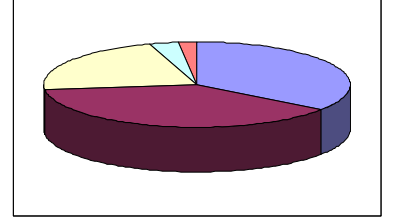
2. İhtiyaç duyduğumda fakültenin ilgili birimleri ile rahatlıkla iletişim kurabilmekten

ÇOK MEMNUNUM %	MEMNUNUM %	KARARSIZIM %	MEMNUN DEĞİLİM %	HİÇ MEMNUN DEĞİLİM %	BOŞ %
40	49	8	0	0	3



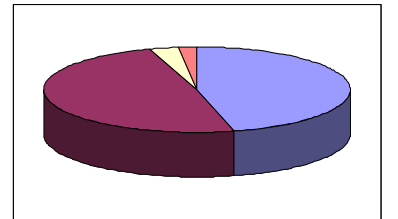
3. İşimle ilgili sorunlarımı yöneticimle paylaşabilmekten

ÇOK MEMNUNUM %	MEMNUNUM %	KARARSIZIM %	MEMNUN DEĞİLİM %	HİÇ MEMNUN DEĞİLİM %	BOŞ %
35	38	22	3	0	2



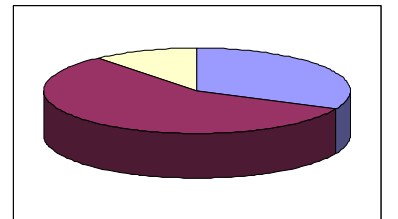
4. Fakültenin sağladığı iletişim imkânlarından (e-posta, duyurular, panolar vb.)

ÇOK MEMNUNUM %	MEMNUNUM %	KARARSIZIM %	MEMNUN DEĞİLİM %	HİÇ MEMNUN DEĞİLİM %	BOŞ %
46	49	3	0	0	2



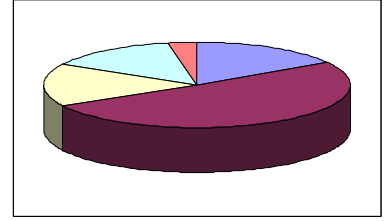
5. Fakültenin vizyon, misyon, politika ve stratejileri ile temel değerlerinden haberdar olmaktan

ÇOK MEMNUNUM %	MEMNUNUM %	KARARSIZIM %	MEMNUN DEĞİLİM %	HİÇ MEMNUN DEĞİLİM %	BOŞ %
32	57	11	0	0	0



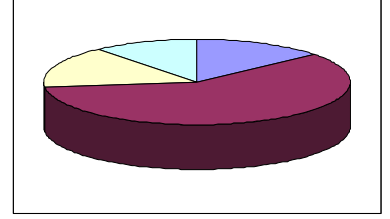
6. Fakültenin vizyonu ile bireysel vizyonumun örtüşüyor olmasından

ÇOK MEMNUNUM %	MEMNUNUM %	KARARSIZIM %	MEMNUN DEĞİLİM %	HİÇ MEMNUN DEĞİLİM %	BOŞ %
16	51	16	14	0	3



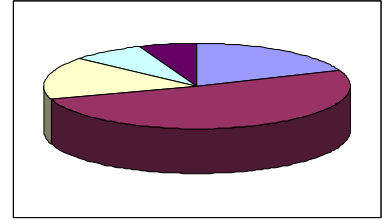
7. Yöneticilerimin bilgi ve deneyimlerini benimle paylaşmasından

ÇOK MEMNUNUM %	MEMNUNUM %	KARARSIZIM %	MEMNUN DEĞİLİM %	HİÇ MEMNUN DEĞİLİM %	BOŞ %
14	59	16	11	0	0



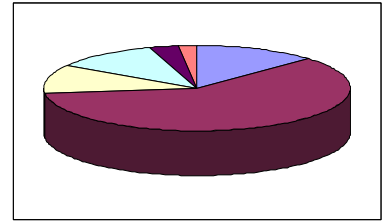
8. Yöneticilerimin önerilerimi dikkate almasından

ÇOK MEMNUNUM %	MEMNUNUM %	KARARSIZIM %	MEMNUN DEĞİLİM %	HİÇ MEMNUN DEĞİLİM %	BOŞ %
19	51	16	8	6	0



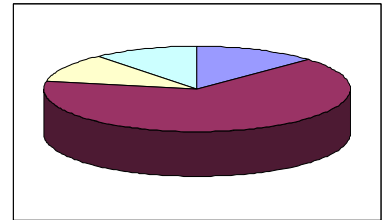
9. Yöneticilerimin yaratıcılığı ve yeniliği destekler davranışlarından

ÇOK MEMNUNUM %	MEMNUNUM %	KARARSIZIM %	MEMNUN DEĞİLİM %	HİÇ MEMNUN DEĞİLİM %	BOŞ %
13	60	11	11	3	2



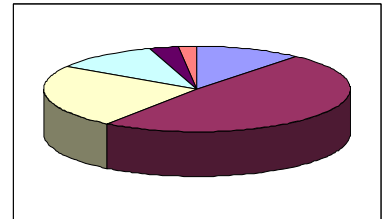
10. Yöneticilerimin ekip çalışmalarına katılmam noktasında bana destek olmasından

ÇOK MEMNUNUM %	MEMNUNUM %	KARARSIZIM %	MEMNUN DEĞİLİM %	HİÇ MEMNUN DEĞİLİM %	BOŞ %
13	65	11	11	0	0



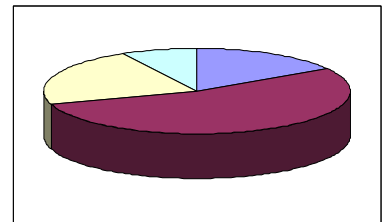
11. Yöneticilerimin kurum kültürünün benimsenmesinde ve yaygınlaştırılmasında üstlendiği rolden

ÇOK MEMNUNUM %	MEMNUNUM %	KARARSIZIM %	MEMNUN DEĞİLİM %	HİÇ MEMNUN DEĞİLİM %	BOŞ %
11	49	24	11	3	2



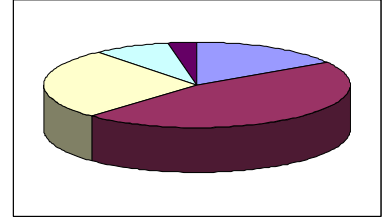
12. İşimi yapabilmem için gerekli bilgi, donanım ve kaynağa sahip olmaktan

ÇOK MEMNUNUM %	MEMNUNUM %	KARARSIZIM %	MEMNUN DEĞİLİM %	HİÇ MEMNUN DEĞİLİM %	BOŞ %
16	54	22	8	0	0



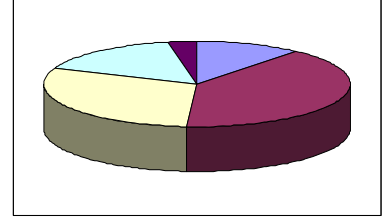
13. Fakültenin kariyer planlarımı gerçekleştirmemde bana sunduğu olanaklardan

ÇOK MEMNUNUM %	MEMNUNUM %	KARARSIZIM %	MEMNUN DEĞİLİM %	HİÇ MEMNUN DEĞİLİM %	BOŞ %
16	46	27	8	3	0



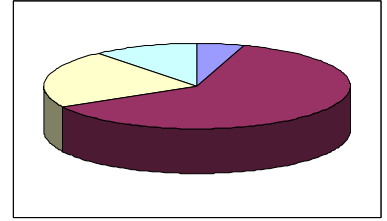
14. Fırsat ve imkânların adil ve şeffaf olarak tüm çalışanlara sunulmasından

ÇOK MEMNUNUM %	MEMNUNUM %	KARARSIZIM %	MEMNUN DEĞİLİM %	HİÇ MEMNUN DEĞİLİM %	BOŞ %
11	40	30	16	3	0



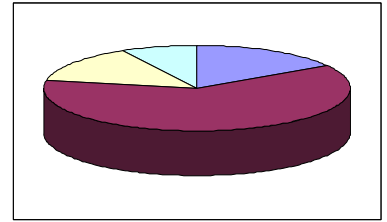
15. Yaptığım işle ilgili kararlarda fikrimin alınmasından

ÇOK MEMNUNUM %	MEMNUNUM %	KARARSIZIM %	MEMNUN DEĞİLİM %	HİÇ MEMNUN DEĞİLİM %	BOŞ %
5	62	22	11	0	0



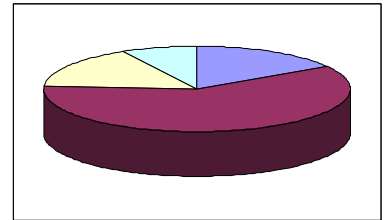
16. Fakültenin işimle ilgili ihtiyaç duyduğum öğrenme ortamını sağlamasından

ÇOK MEMNUNUM %	MEMNUNUM %	KARARSIZIM %	MEMNUN DEĞİLİM %	HİÇ MEMNUN DEĞİLİM %	BOŞ %
16	62	14	8	0	0



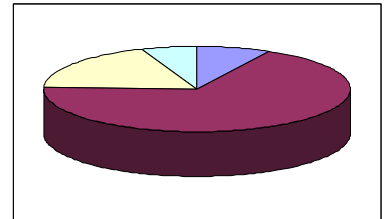
17. Başarılarımın yöneticilerim tarafından takdir edilmesinden

ÇOK MEMNUNUM %	MEMNUNUM %	KARARSIZIM %	MEMNUN DEĞİLİM %	HİÇ MEMNUN DEĞİLİM %	BOŞ %
16	60	16	8	0	0



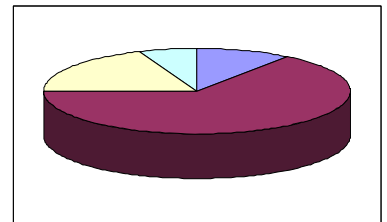
18. Başarılarımın iş arkadaşlarım tarafından takdir edilmesinden

ÇOK MEMNUNUM %	MEMNUNUM %	KARARSIZIM %	MEMNUN DEĞİLİM %	HİÇ MEMNUN DEĞİLİM %	BOŞ %
8	69	19	6	0	0



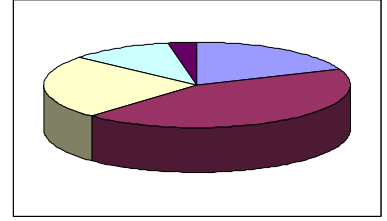
19. İşimle ilgili (birey ve birim arasında) hedeflerden haberdar olmaktan

ÇOK MEMNUNUM %	MEMNUNUM %	KARARSIZIM %	MEMNUN DEĞİLİM %	HİÇ MEMNUN DEĞİLİM %	BOŞ %
10	65	19	6	0	0



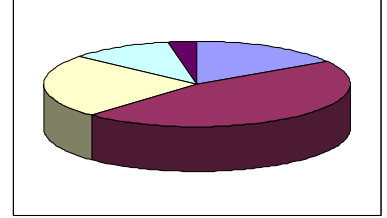
20. Performans değerlendirmenin objektif şekilde yapılıyor olmasından

ÇOK MEMNUNUM %	MEMNUNUM %	KARARSIZIM %	MEMNUN DEĞİLİM %	HİÇ MEMNUN DEĞİLİM %	BOŞ %
19	43	24	11	3	0



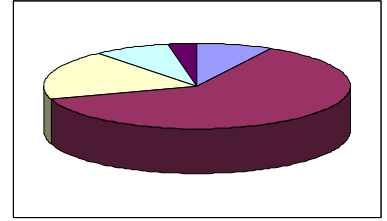
21. Fakültenin sunduğu kurum içi kurum dışı eğitim imkânlarından

ÇOK MEMNUNUM %	MEMNUNUM %	KARARSIZIM %	MEMNUN DEĞİLİM %	HİÇ MEMNUN DEĞİLİM %	BOŞ %
16	46	24	11	3	0



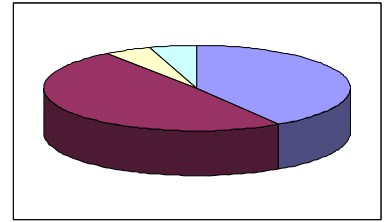
22. Fakültenin çağdaş, katılımcı ve adil şekilde yönetilmesinden

ÇOK MEMNUNUM %	MEMNUNUM %	KARARSIZIM %	MEMNUN DEĞİLİM %	HİÇ MEMNUN DEĞİLİM %	BOŞ %
8	62	19	8	3	0



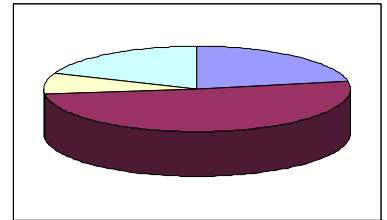
23. Bu fakültenin bir çalışanı olmaktan

ÇOK MEMNUNUM %	MEMNUNUM %	KARARSIZIM %	MEMNUN DEĞİLİM %	HİÇ MEMNUN DEĞİLİM %	BOŞ %
41	49	5	5	0	0



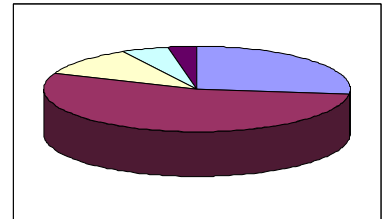
24. Fakültenin sağladığı tesis ve hizmetlerden

ÇOK MEMNUNUM %	MEMNUNUM %	KARARSIZIM %	MEMNUN DEĞİLİM %	HİÇ MEMNUN DEĞİLİM %	BOŞ %
22	51	8	19	0	0



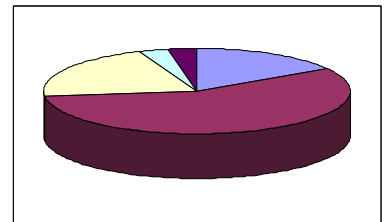
25. Fakültenin sağladığı güvenlik hizmetlerinden

ÇOK MEMNUNUM %	MEMNUNUM %	KARARSIZIM %	MEMNUN DEĞİLİM %	HİÇ MEMNUN DEĞİLİM %	BOŞ %
27	54	11	5	3	0



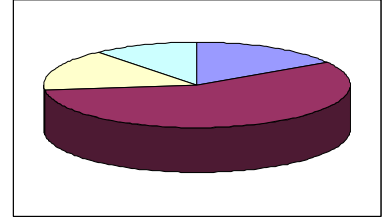
26. Fakültenin değişim ihtiyacını fark etmesinden ve değişime öncülük etmesinden

ÇOK MEMNUNUM %	MEMNUNUM %	KARARSIZIM %	MEMNUN DEĞİLİM %	HİÇ MEMNUN DEĞİLİM %	BOŞ %
16	57	21	3	3	0



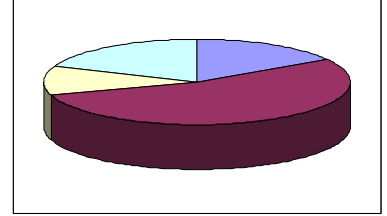
27. Fakültenin etik ve toplumsal değerlere bağlı politikalarından

ÇOK MEMNUNUM %	MEMNUNUM %	KARARSIZIM %	MEMNUN DEĞİLİM %	HİÇ MEMNUN DEĞİLİM %	BOŞ %
16	57	16	11	0	0



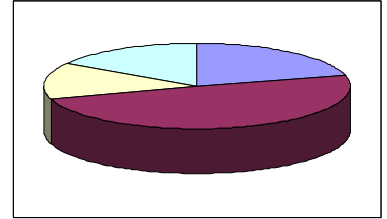
28. Çalışma ortamının ergonomi açısından beklentilerimi karşılıyor olmasından

ÇOK MEMNUNUM %	MEMNUNUM %	KARARSIZIM %	MEMNUN DEĞİLİM %	HİÇ MEMNUN DEĞİLİM %	BOŞ %
16	54	11	19	0	0



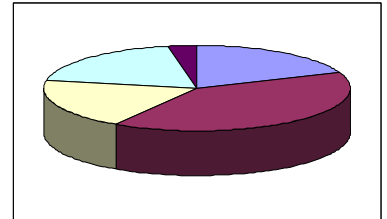
29. Çalışma ortamının mekânsal açıdan işime uygun olmasından

ÇOK MEMNUNUM %	MEMNUNUM %	KARARSIZIM %	MEMNUN DEĞİLİM %	HİÇ MEMNUN DEĞİLİM %	BOŞ %
21	49	14	16	0	0



30. Çalışma ortamının donanım açısından beklentilerimi karşılıyor olmasından

ÇOK MEMNUNUM %	MEMNUNUM %	KARARSIZIM %	MEMNUN DEĞİLİM %	HİÇ MEMNUN DEĞİLİM %	BOŞ %
19	40	19	19	3	0



Orman Fakültesi
Akademik Personel Anketi Değerlendirmesi

Genel olarak 30 ifade açısından akademik personelin memnuniyet düzeyleri yüksektir. 14. İfadede "memnunum" ve "çok memnunum" diyenler %51'de kalırken, diğer tüm maddelerde bu yüzde 60'ın üstündedir. Bu sonuç genel olarak akademik personelin memnuniyet düzeyinin iyi durumda olduğunu göstermektedir.

Akademik personel memnuniyet anketine bakıldığında öğretim elemanlarının aşağıdaki yönlerden memnuniyet düzeylerinin ("Çok memnunum" ve "memnunum" cevaplarının) yüzde 80 ve üzerinde olduğu görülmektedir:

1. Fakültenin sağladığı iletişim imkânlarından (e-posta, duyurular, panolar vb.) (%95),
2. Yöneticiye kolayca ulaşabilmekten (%92),
3. Bu fakültenin bir çalışanı olmaktan (%90),
4. İhtiyaç duyduğumda fakültenin ilgili birimleri ile rahatlıkla iletişim kurabilmekten (%89),
5. Fakültenin vizyon, misyon, politika ve stratejileri ile temel değerlerinden haberdar olmaktan (%89),
6. Fakültenin sağladığı güvenlik hizmetlerinden (%81)

Bu maddeler açısından yönetimin çalışanlarına yüksek düzeyde memnuniyet sağladığı görülmektedir.

En fazla memnuniyetsizlik ise ("memnun değilim" ve "hiç memnun değilim" cevapları açısından) sırasıyla aşağıdaki konularda öne çıkmaktadır:

1. Çalışma ortamının donanım açısından beklentilerimi karşılıyor olmasından (%21),
2. Fırsat ve imkânların adil ve şeffaf olarak tüm çalışanlara sunulmasından (%19),
3. Fakültenin sağladığı tesis ve hizmetlerden (%19),
4. Çalışma ortamının ergonomi açısından beklentilerimi karşılıyor olmasından (%19),
5. Çalışma ortamının mekânsal açıdan işime uygun olmasından (%16).

Memnuniyetsizliğin en fazla öne çıktığı konuların daha çok fiziksel imkânlarla ilgili olduğu görülmektedir. Fakültenin yeni bir binaya taşınmış olması ve bazı eksikliklerinin bulunması bu konudaki memnuniyetsizliği artırmış olabilir. Ancak daha çok yönetimle ilgili bir konu olarak "fırsat ve imkânların adil ve şeffaf olarak tüm çalışanlara sunulması" konusunda öğretim elemanlarının %19'u memnun değildirler. Kararsızlarla birlikte düşünüldüğünde bu rakam %49'dur. Bu konu açısından "memnunum" ve "çok memnunum" diyenlerin yüzdesi ise 51'dir. Görüldüğü gibi memnuniyet tarafı ağır basmakla birlikte memnun olmama eğilimi de görece olarak bu konuda yükselmektedir. Yönetimin fırsat ve imkânların adil ve şeffaf dağılımı konusundan bir değerlendirme yapması uygun olacaktır.

Bunun yanında çoğu yönetim uygulamasından hiç memnun olmadığını ifade eden yüzde 3'lük bir rakam (1 kişi) söz konusudur ki, bu da 37 kişinin çalıştığı bir ortamda normal sayılabilir.